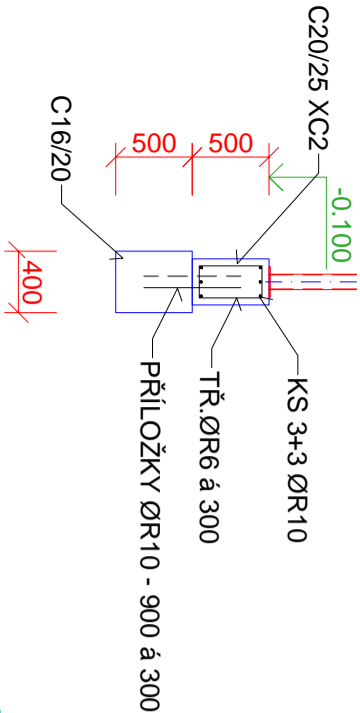


ZÁKLADOVÝ PÁS 11.8 BM

BETON C20/25 - XC2
OCEL B500B (ØR)
KRYTÍ 40 MM



PŘÍSTAVBA VNĚJŠÍHO SCHODIŠTĚ

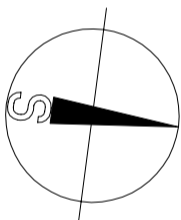
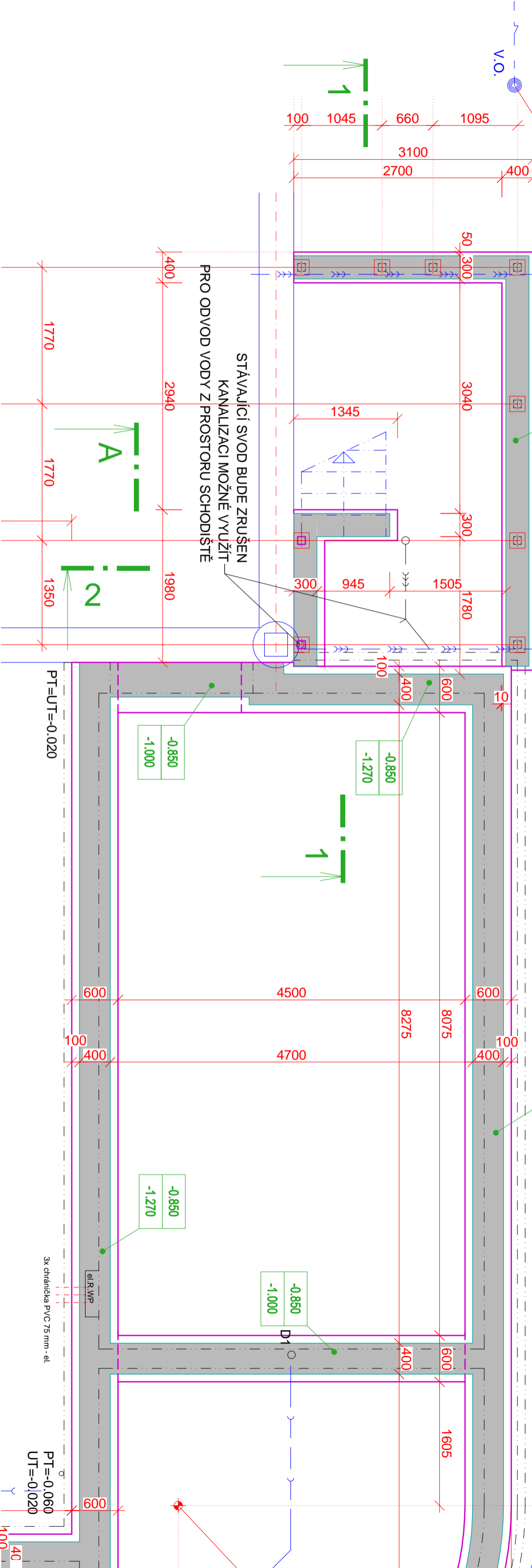
POZOR:
SONDOU OVĚŘIT POLOHU A HLoubKU
KANALIZACE, PODLE SKUTEČNOSTI
ZÁKL. PÁS UPRAVIT (ROZŠÍŘIT),
PŘÍPADNĚ KANALIZACI PŘELOŽIT

-0.100	HORNÍ LÍČ ZÁKLADU
-0.600	ODSKOK ZÁKLADU
-1.100	ZÁKLADOVÁ SPÁRA

5370


PT=UT=-0.070

STÁVAJÍCÍ SVOD BUDE ZRUŠEN
KANALIZACI MOŽNĚ VYUŽÍT
PRO ODVOD VODY Z PROSTORU SCHODIŠTĚ



±0.000 = PODLAHA STÁVAJÍCÍHO OBJEKTU (207.72 m.n.m. BpV)

VYPRACOVAL ING.P.TUTSCH	ODP.PROJ.PROFESE ING.P.TUTSCH	HL.INŽ.PROJEKTU ING.P.TUTSCH	ARCHITEKT ING.ARCH.J.ŠEVČÍK
MÍSTO STAVBY:	CPA DELFIN, SLOVACKÉ NÁM.2377, 888 01 UHERSKÝ BROD		
INVESTOR:	CPA DELFIN, PŘÍSPĚVKOVÁ ORGANIZACE, SLOVACKÉ NÁM.2377, 888 01 UHERSKÝ BROD		
AKCE:	ZMĚNA STAVBY PŘED DOKONČENÍM CPA DÉLFIN - AQUAPARK ROZŠÍŘENÍ WELLNESS PŘÍSTAVBA VNĚJŠÍHO SCHODIŠTĚ SO 01 ROZŠÍŘENÍ WELLNESS		
OBJEKT:	ARCHITEKTONICKO - STAVEBNÍ ŘEŠENÍ		
PROFESNÍ DL:	PŮDORYS ZÁKLADŮ		
VÝKRES:			

 <div>PROST 2000 ZLÍN TR.13.AT.1547, ZLÍN TEL.: 802 716 121 E-mail: tutsch@prost2000.cz</div>	
AUTORIZOVANÝ PROJEKČNÍ A INŽENÝRSKÁ KANCELÁŘ	
FORMÁT	2A4
DATUM	10.2025
STUPEŇ	DZS
MĚŘÍTKO	1:50
ZAKÁZKOVÉ ČÍSLO	CPA-05-24-ZS
ARCH.Č.	PROFESE D.1.1
	Č.VÝKRESU 202.1



PROST 2000 ZLÍN
TR.T.BA17 1547 ZLÍN
TEL.: 802 716 121
E-mail: tutech@prost2000.cz

AUTORIZOVANÁ PROJEKČNÍ A INŽENYRSKÁ KANCELÁŘ

PT=UT=-0.070

3x chráněná PVC 75 mm - el.

PT=-0.060
UT=-0.020